



# Si të na gjeni?

Shih hartën e Kosovës

## Informata për klientë

+383 38 408 409

+383 38 408 409

info@ymalko.com

www.ymalko.com



# Përmbajtja

	Faqe
Produktet tona .....	4-5
Premtimet tona për produkte dhe shërbime cilësore.....	6-7
<b>Ytong</b>	
Produktet Ytong .....	8
Termo bllok për mure Ytong / Bllok muri Ytong .....	9
Ytong blloka muri / Pllaka univerzale Ytong .....	10
Bllok muri kundër dridhjeve Ytong / Llaçi i bardhë shtresëhollë për muratim Ytong .....	11
U, L Profilet .....	12
Aplikimi i U, L profileve YTONG .....	13
Muret ndarëse Ytong .....	14
Aplikimi Ytong .....	15
Aplikimi i suvatimit në mure Ytong . .....	16
Përpunim i brendshëm i murit YTONG me llaç shtresëhollë shtrese max 3-6mm .....	17-18
Të dhënat teknike për produktin Ytong .....	19
<b>Ytong Multipor</b>	
Ytong multipor - Izolues . .....	20
Aplikim Multipori .....	21
Tabela me të dhëna produkti .....	22-27
Referencat Ytong .....	28

**YTONG**

**Blokat nga betoni poroz - Ytong** ju ofrojnë izolim optimal të nxehtësisë në kombinim me aftësinë bartëse dhe siguri nga zjarri. Si material muratues masiv Ytong mund të përdoret për të gjitha llojet e mureve të jashtme dhe të brendshme.

**multipor**

**Pllakat Izoluese minerale - Multipor**, janë minerale të padjegëshme dhe ekologjike për zbatim fleksibil. Aplikimi për izolimin e mureve të brendshme, jashtme, izolim nënkulmi apo si material izolues në bashkëpunim me SILKA dhe Ytong.





## Premtimet tona për produkte dhe shërbime cilësore

1

### Ne kemi gjithmonë zgjidhje të duhura

Asortimenti ynë për bllokat Silka dhe tullat e fasadës është unikat. Ne ofrojmë zgjidhje për tërë objektin, dhe atë jo vetëm për objekte të reja por edhe për renovime dhe modernizim. Të gjitha prodhimet tona janë ruajtës të ekologjisë dhe plotësohen shumë mirë në mes vete. Me këtë ne mbrojmë mjedisin tonë dhe njëkohësisht plotësojmë kërkesat tuaja për zgjidhje të duhur.

2

### Ne ju japim këshilla të përgjithshme

Stafi ynë i shitjes, marketingut, prodhimit dhe menaxheri i produktit janë ekspertë të materialeve ndërtimore dhe janë të çertifikuar prej DEKRA si këshillues profesional për ruajtjen e energjisë së ndërtesave. Kështu ju mund të llogaritni në çdo kohë në ekspertizën dhe shërbimet me kompetencë që ne ju ofrojmë.

3

### **Ne ju ofrojmë transparencë dhe eficiencë**

Nga pasqyra / asortimenti i produkteve ju ofron mundësinë për të definuar materialin e duhur për planin tuaj ndërtimor. Përmes kësaj ju mund të merrni në mënyrë të lehtë sasinë kalkuluese për përgatitjen e një oferte efikase. Parametrat teknike gjatë projektimit të objektit mundësojnë një përzgjedhje të shpejtë dhe produktive të produktit.

4

### **Ne jemi gjithmonë aty ku ju keni nevojë**

Ne reagojmë gjithmonë shpejtë në plotësimin e dëshirave dhe nevojave tuaja. Ne reagojmë shpejtë në ofrimin e ndihmës kur ju e kërkonti përmes bashkëpunëtorit tonë dhe personave tanë kontaktues. Me këtë, ne dhe ju, jemi një hap përpara konkurrencës.

5

### **Ne ju ofrojmë juve mbështetje të besueshme**

S'ka rëndësi a është vendndërtim i vogël apo i madh ne jemi aty për të ofruar ndihmën tonë profesionale sa herë që ju e kërkonti prej nesh. Ne aranzhojmë që produktet tona të mbërrijnë në vendndërtimin tuaj në kohë sa më optimale. Kjo ju bënë juve dhe neve partner të besueshëm për klientelën tonë.

6

### **Ne qëndrojmë për ofrimin e kualitetit Premium (Kualitet më i lartë)**

Të gjitha produktet tona plotësojnë kërkesat dhe standardet për kualitet të lartë. Përvoja mbi 80 vjeçare e Xella ka bërë që kjo përvojë të përcillet edhe tek Xella Kosova lidhur me informacionet për produktet dhe sugjerimet lidhur me përpunimin e tyre dhe ofrimin e ndihmës profesionale për klientelën.

7

### **Ne zhvillojmë një pjesë shtesë të ardhmërisë**

Ditë për ditë ne i testojmë produktet tona dhe i përmirësojmë ato. Xella International poashtu posedon edhe qendrën për hulumtime e cila bënë studime dhe matje të materialeve ndërtimore dhe jep zgjidhje.

# Produktet Ytong



## Përbërje natyrore

Ytong është prodhuar nga lëndët natyrore, bën pjesë në grupin e materialeve ndërtimore ekologjike dhe mundëson banim të shëndetshëm.



## Izolim i nxehtësisë

Edhe pa izolim shtesë të nxehtësisë shtëpia juaj ka izolim optimal. Në këtë mënyrë ju kurseni energjinë, paratë dhe kënaqeni në komoditetin e shtëpisë suaj.



## Mikro klima

Ytong siguron një raport optimal të temperaturës dhe lagështisë në hapësirë, respektivisht një klimë të shëndoshë në hapësirë.



## Izolim i zhurmës

Ju nuk do të dëgjoni zhurmën nga rruga apo nga ambienti që ju rrethon. Ytong mundëson banim të qetë dhe pa pengesa.



## Mbrojtja nga zjarri

Ytong është prodhuar nga materiet minerale dhe duke iu falenderuar kësaj nuk ndizet.



## Garanton rezistencë të lartë ndaj tërmeteve

Shtëpia e ndërtuar me Ytong është shtëpia më e sigurtë në rast të tërmetit duke iu falenderuar masës së vogël dhe aftësisë që të përballojë forcat seizmike nga të gjitha drejtimet.



## Masiv, i qëndrueshëm dhe rezistent ndaj shtypjes

Shtëpia e ndërtuar stabile mbanë vlerën e saj. Sistemi Ytong i ndërtimit nënkupton një material universal dhe masiv për ndërtim.



## Ndërtim i thjeshtë dhe i shpejtë

Punim i thjeshtë dhe i shpejtë, sikur edhe ndërtimi i bllokut Ytong, kursen paratë, shton kualitetin dhe mundëson një ndërtim që është 2,5 herë më i shpejtë sesa ai klasik.



## Ekologjia

Prej përgatitjes së lëndës së parë e deri te kthimi i mbetjeve të prodhimit mbrapa në procesin e prodhimit, Ytong ruan burimet e çmueshme natyrore dhe me mbetjet e tij nuk e ndot ambientin.



## Kualiteti dhe shërbimi

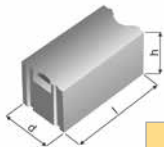
Produkte të markës më të lartë Ytong të prodhuara në pajtueshmëri me parimet rigoroze dhe që plotësojnë standardet e larta të kualitetit DIN, EN.

**Vendimi për ndërtimin e shtëpisë, është vendim për ardhmërinë.**



# Termo bllok për mure Ytong

Përdoren në rend të parë për ndërtimin e mureve të jashtme mbajtëse, për të gjitha llojet e objekteve dhe në të gjitha zonat klimatike dhe atë pa izolim shtesë të ngrohtësisë.

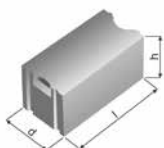


Termo bllok Ytong për mure						
Shënjimi	Dimensionet			Rezistenca në shtypje	Masa vëllimore	Koeficienti i përcjellshmërisë së nxehtësisë
	l	d	h			
<b>Njësia</b>	<b>mm</b>	<b>mm</b>	<b>mm</b>	<b>[N/mm<sup>2</sup>]</b>	<b>t/m<sup>3</sup></b>	<b>w/mK</b>
TBM 25	625	250	200	2,50	0,4	0,12
TBM 30	625	300	200	2,50	0,4	0,12
TBM 37,5	625	375	200	2,50	0,4	0,12



# Bllok muri Ytong

Përdoren në rast të ndërtimeve të mureve mbajtëse

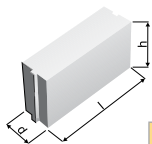


Bllok muri Ytong					
Shënjimi	Dimensionet			Rezistenca në shtypje	Masa vëllimore
	l	d	h		
<b>Njësia</b>	<b>mm</b>	<b>mm</b>	<b>mm</b>	<b>[N/mm<sup>2</sup>]</b>	<b>t/m<sup>3</sup></b>
BM 20	625	200	250	3,00	0,5
BM 25	625	250	200	3,00	0,5
BM 30	625	300	200	3,00	0,5
BM 37,5	625	375	200	3,00	0,5



# Ytong blloka muri

Përdoren për ndërtimin e mureve të brendshme ndarëse jo-mbajtëse.



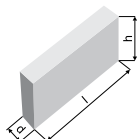
Blloka muri ndarës Ytong					
Shënjimi	Dimensionet			Rezistenca në shtypje	Masa vëllimore
	l	d	h		
<b>Njësia</b>	<b>mm</b>	<b>mm</b>	<b>mm</b>	<b>[N/mm<sup>2</sup>]</b>	<b>t/m<sup>3</sup></b>
BM 10	625	100	250	2,50	0,55
BM 12	625	120	250	2,50	0,55
BM 15	625	150	250	2,50	0,55



Ytong

# Pllaka univerzale Ytong

Përdoren si shtresë e brendshme mbrojtëse e nxehtësisë së mureve të jashtme, të izolimit vertikal dhe horizontal të bodrumeve, për rrafshimin e mureve ekzistuese jo të rrafsha, për rrafshimin e dyshemeve dhe për nivelizimin e sipërfaqeve të rrafshta.

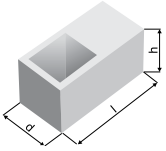


Univerzal pllaka muri Ytong					
Shënjimi	Dimensionet			Rezistenca në shtypje	Masa vëllimore
	l	d	h		
<b>Njësia</b>	<b>mm</b>	<b>mm</b>	<b>mm</b>	<b>[N/mm<sup>2</sup>]</b>	<b>t/m<sup>3</sup></b>
UPM 5	625	50	250	2,50	0,55
UPM 7,5	625	75	250	2,50	0,55



# Bllok muri kundër dridhjeve Ytong

Përdoren për punimin e serklazhave vertikale (shtylla) AB në këndet e mureve të jashtme mbajtëse, si edhe në bashkimin e mureve të jashtme dhe të brendshme mbajtëse.



Termo bllok Ytong për mure					
Shënjimi	Dimensionet			Rezistenca në shtypje	Masa vëllimore
	l	d	h		
Njësia	mm	mm	mm	[N/mm <sup>2</sup> ]	t/m <sup>3</sup>
BMD 25	600	250	200	2,50	0,5
BMD 30	600	300	200	2,50	0,5
BMD 37,5	600	375	200	2,50	0,5



# Llaçi i bardhë shtresëhollë për muratim Ytong

Llaçi i bardhë i hollë Ytong për muratim është llaçi i vetëm i cili plotëson kërkesat e ndërtimit me blloqe dhe elemente Ytong.

Llaçi i bardhë i hollë Ytong			
Shënjimi	Shpenzim	Paketim	Fortësia e shtypjes
Njësia	kg/m <sup>3</sup>	kg	N/mm <sup>2</sup>
Ytong	18	25	M-10



Përgatitet lehtë dhe shpejtë, duke i hedhur masës së llaçit prej 1kg ujë në sasi 0.26l dhe duke e përzier me mikser dore për kohë të shkurtër, masa pushon afro 5 min dhe pastaj aplikohet në sipërfaqe blloku me llaçshpërndarëse dhëmbëzore në trashësi shtrese 3mm. Llaçi mund të ketë ngjyrë të hirit apo të bardhë.

# U, L Profilet

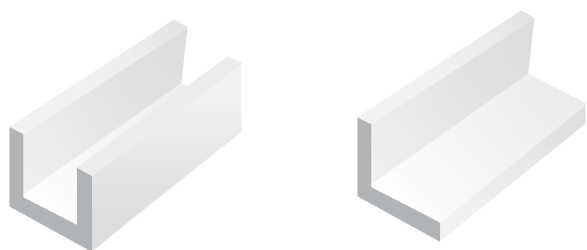


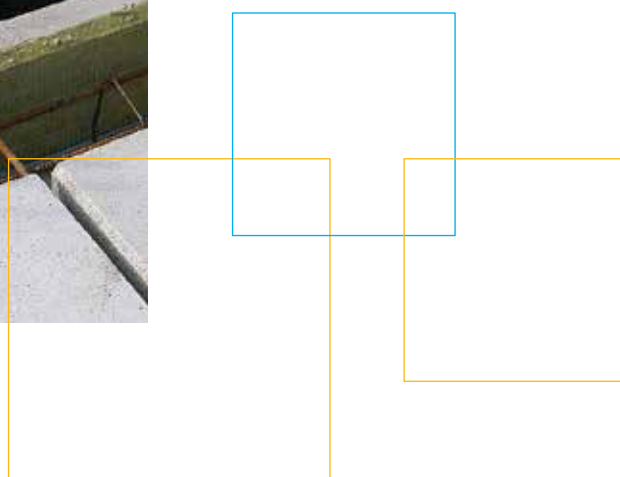
Tabela e llojeve të profileve U dhe L

Profilet U dhe L Ytong							
Elementet për mure		Gjatësia mm	Gjerësia mm	Lartësia mm	Trashësia mm	t/m <sup>3</sup>	N/mm <sup>2</sup>
U (17,5/20)		625	175	198	50	0,55	2,50
U (20/20)		625	200	198	50	0,55	2,50
U (24/20)		625	240	198	50	0,55	2,50
U (25/20)		625	250	198	50	0,55	2,50
U (30/20)		625	300	200	50	0,55	2,50
U (30/25)		625	300	250	50	0,55	2,50
U (37,5/25)		625	375	250	50/75	0,55	2,50
L (11,5x20)		625	115	198	50	0,55	2,50
L (17,5x20)		625	175	198	50	0,55	2,50
L (20/20)		625	200	198	50	0,55	2,50
L (24/20)		625	240	198	50	0,55	2,50
L (24/25)		625	240	250	50	0,55	2,50
L (25/25)		625	250	250	50	0,55	2,50
L (30/20)		625	300	250	50	0,55	2,50
L (37,5/25)		625	375	250	75	0,55	2,50

## Aplikimi i U, L profileve YTONG

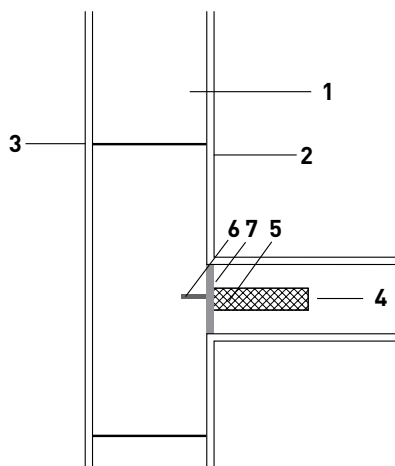


## Përdorimi i mundshëm i „L’ Elementeve

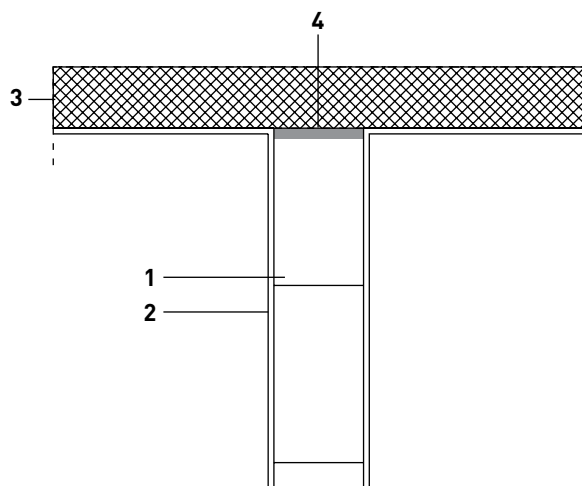


# Muret ndarëse Ytong

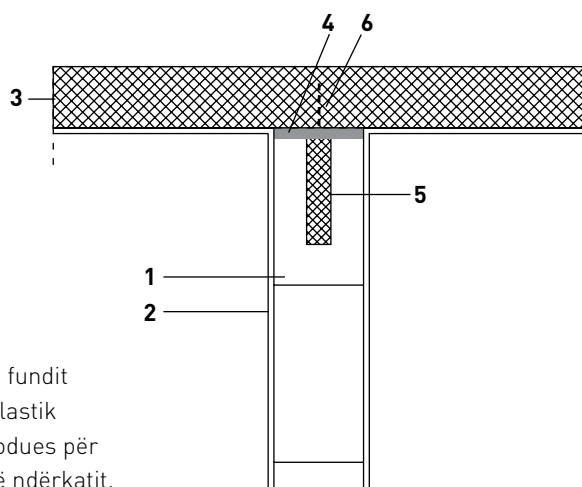
Muret ndarëse Ytongu jobartëse në çdo të tretin rend lidhen me shirit ankera elastik metali dhe gozhda jokoroduese për bazën bartëse konstruktive.



1. Mur Ytong bartës
2. Suva e brendshme
3. Suva e jashtme
4. Mur Ytong
5. Shirit ankeri jokorodues
6. Gozhda jokoroduese
7. PU - shkumë



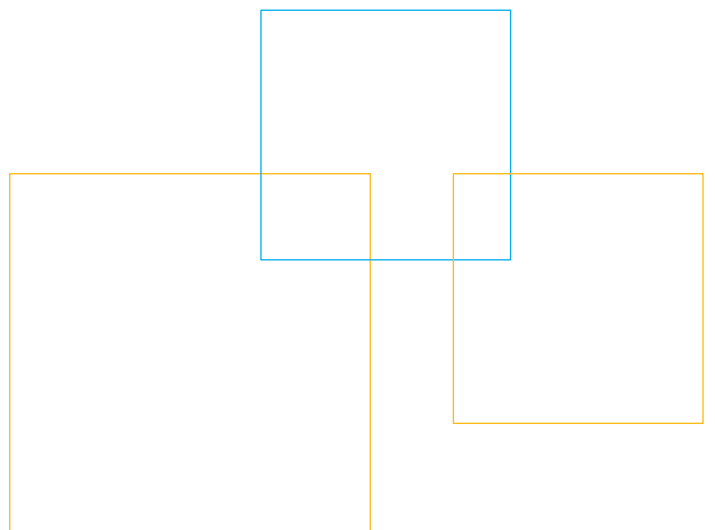
1. Mur Ytong
2. Suvaja
3. Konstruksioni i ndërkatit
4. PU - shkumë



1. Mur Ytong
2. Suvaja
3. Konstruksioni i ndërkatit
4. PU - shkumë
5. Shirit anker
6. Gozhdë betoni

Çdo i dyti bllok i rendit të fundit lidhet me shirit ankera elastik metali dhe gozhda jokorodues për bazën e konstruksionit të ndërkatit.

# Aplikimi Ytong



# Aplikimi i suvatimit në mure Ytong

## Suvatimet e brendshme te muret Ytong

Suvatimi te muret e brendshme Ytong mund të bëhet me dorë dhe me makinë në shtresa të holla llaçi nga masa gletit < 6 mm duke përdorur rrjetë armaturë dhe shtresa mbi 10 mm nga llaçe gipsi apo llaç i vazhduar.

**A**

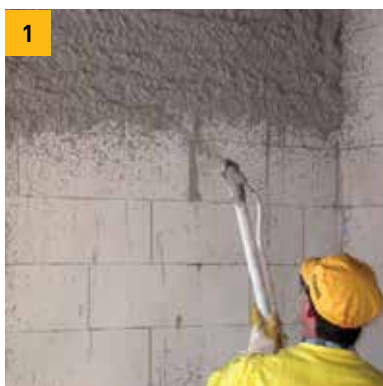


**1.** Tërheqja në trashësi të duhur pas gletit



**2.** Strukturim i njëtrajtshëm final

**B**



**1.** Hudhja me pompë e llaçit



**2.** Murit Ytong duhet paraprakisht t'i mbulohen hapjet me masë llaçi, shtresa e hollë shpërndahe me rrafshuese me thellësi dhëmbzori 10mm



**3.** Vendosja e rrjetit të armuar 4x4 mm dhe në vazhdim të saj për 10 cm njëra mbi tjetrën, rrjeti duhet të jetë plotësisht i futur në masë llaçi



**4.** Pas rrafshimit, pas 2 orëve mund të jipen shtresat tjera



# Përpunim i brendshëm i murit YTONG me llaç shtresëhollë shtrese max 3-6mm

Përpunimi i mbrendshëm  
i murit Ytong kryhet nga  
perzierja e mases së gat-  
shme: „YTONG PLASTER”  
Perparesit: Kursehet ne  
hargjim të materialit  
dhe shpejtesi ne punë

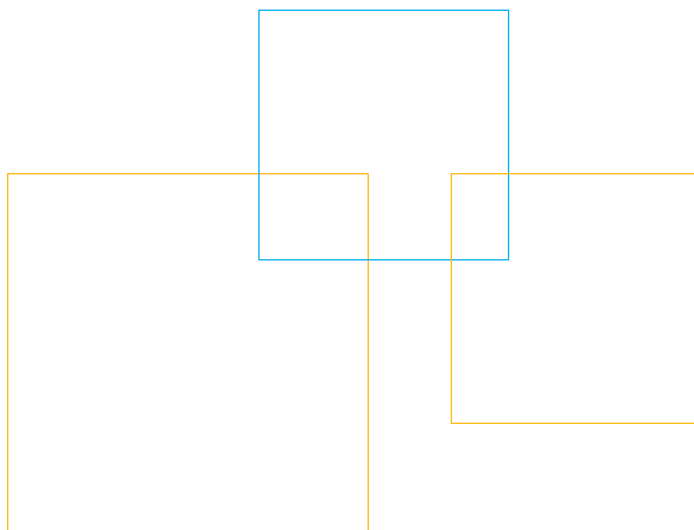
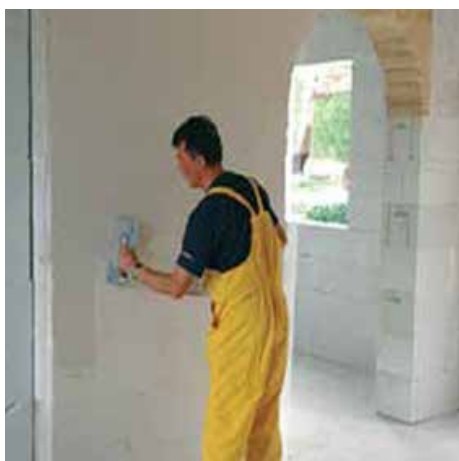
**Risi në Treg**

Kur muri i brendshëm Ytong është punuar me  
kualitet mundet direkt të përpunohet përzierja  
„YTONG Plaster” trashësi 3-6 mm.

Paraprakisht mbushen të gjitha zbrazëtirat në  
sipërfaqen e murit me masë mbushëse, nëse  
sipërfaqja mbanë pluhur jepet bazë kontakt Ytongu.

Pas veprimeve paraprake në sipërfaqen e tharë  
shtrihet masa e përgatitur „YTONG Plaster” në një  
apo dy shtresa 5-6 mm max, varësisht prej punimit  
të kualiteti të murit. Përgatitja dhe aplikimi jepen  
në udhëzimin që mbanë thesi.

Si shtresë finale hudhet masa e gletit lloj  
„YTONG Glet” në trashësi max 1-3 mm,  
përpunimi i tillë është i gatshëm për ngjyrosje.



### Aplikimi i suvatimit të jashtëm

Suvatimi i jashtëm aplikohet në mënyrë direkte mbi bazën e murit Ytong me llaçe të vazhduara duke pasur parasysh sipërfaqen e pastruar më parë dhe lagështinë optimale të muraturës, trashësia e suvas sillet prej 15 - 25mm.



1. Hudhja (spërkatje) e masës



2. Suvatimi i jashtëm rrafshohet me latë alumini dhe nuk ka nevojë të armirohet me rrjetë



3. Shtresa finale mund të jepen nga shtresa tjera apo fasada silikate duke iu përmbajtur udhëzimeve të prodhuesit.

### Aplikimi i gletë masës te muri i jashtëm



1. Shtrirja e masës



2. Shtrirja e rrjetit gjatë shtresës së parë



3. Shtrirja dhe rrafshimi i shtresës së dytë ku mbulohet rrjeti tërësisht 1-2mm



4. Shtrirja dhe rrafshimi i shtresës finale - fasada.

# Të dhënat teknike për produktin Ytong

## Izolimi akustik

Vlerat e mbrojtjes nga zëri te muret e pasuvatuara Ytong R' në db						
Fortësia në shtypje / masa e dendësisë (pesha) N/mm <sup>2</sup> /m <sup>3</sup>	Gjërësia e murit në cm					
	10	12	15	20	25	30
2,5/0,45				38	41	42
3,0/05	33	36	38			
4,0/0,55				41	44	46
5,0/0,65						50

Vlerat e mbrojtjes nga zëri te muret Ytong të suvatuara dy anët 2+2cm Ytong R' në db						
Fortësia në shtypje / masa e dendësisë (pesha) N/mm <sup>2</sup> /m <sup>3</sup>	Gjërësia e murit në cm					
	10	12	15	20	25	30
2,5/0,45				41	44	45
3,0/05	33	39	41			
4,0/0,55				44	47	49
5,0/0,65						52

## Mbrojtja nga zjarri

Rezistenca ndaj zjarrit / Klasa e rezistueshmërisë për muret e pasuvatuara		
Gjërësia e murit në cm	Rezistenca ndaj zjarrit në min	Klasa e rezistueshmërisë ndaj zjarrit
d - 5	30	EI 30
d - 7.5	60	EI 60
d - 10	120	EI 120
d - 12	150	EI 150
d - 15	180	EI 180
d - 20	>180	EI 180
d - 25	>180	REI 180
d - 30	>180	REI 180
d - 37,5	>180	REI 180

Simboli i klasës së rezistencës ndaj zjarrit

E - Tërsia, I - Izolimi, R - Bartëse

Ngarkesa e mureve Ytong të suvatuara					
Shenja [Formati]	Dimensionet d x l x h [mm]	Suva gipsore 10mm Një anë [kN/m <sup>2</sup> ]	Suva gipsore 10mm Dy anë [kN/m <sup>2</sup> ]	Suva bastarde 10mm Një anë [kN/m <sup>2</sup> ]	Suva bastarde 10mm Dy anë
BM 10	625x100x250	0,67	0,77	0,748	0,93
BM 12	625x120x250	0,78	0,88	0,8616	1,04
BM 15	625x150x250	0,95	1,05	1,032	1,21
BM 20	625x200x250	1,24	1,34	1,316	1,50
BM 25	625x250x200	1,25	1,62	1,6	1,78

# Multipor - Izolues

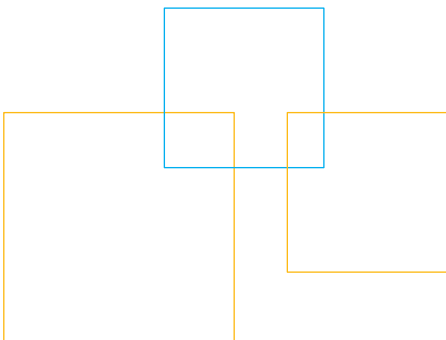
## Përbërja

Multipor Mineral pllaka izolimi janë mbrojtës ekologjik dhe kursim energjie nga përbërësit mineralogjik: qëllqere, rërë dhe uji të prodhuara nën ndikimin e avullit.



## Karakteristikat

- Termoizolues i mirë me  $\lambda = 0,045 \text{ w/mK}$
- Rezistencë në shtypje deri 350 Kpa
- Siguri në goditje
- Rrit veçimin e zhurmës
- Material i preferuar për ambiente të brendshme dhe të jashtme, mundësi shtrese termoizolimi6 deri 16cm
- Nuk digjet dhe reziston shumë mirë temperaturat e larta, klasë A1 sipas EN
- Material higjienik , pamundëson paraqitjen e parazitëve të ndryshëm
- Aplikohet lehtë dhe shpejtë



# Aplikim Multipori

## Te muret e jashtme



1. Shtrirja e pllakave në muri

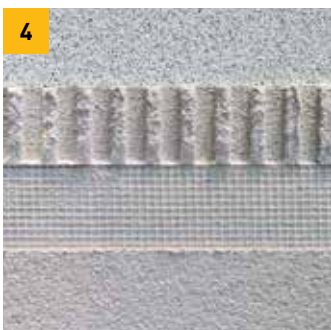


2. Hapja e vrimave për tiplla

- Shtresa ngjitesë Multipor
- Shtresa Multipor
- Shtresa lidhëse e llaçit për rrjetë
- Rrjeti i armuar
- Shtresa e suvas finale



3. Rrjeti në shtresa llaçi



4. Fasadat strukturale

## Te muret e brendshme



1. Shtrirja e ngjitesit për rrjetë



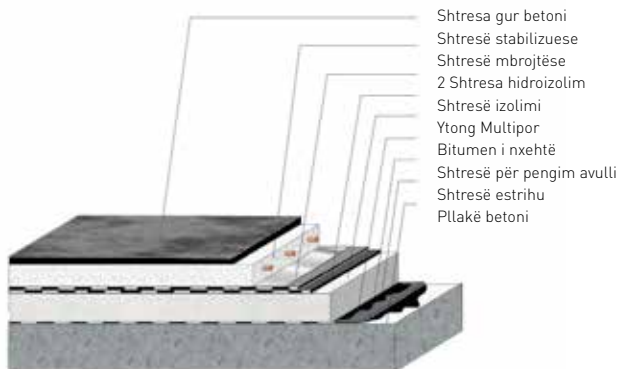
2. Shtrirja e rrjetit të armiruar



3. Shtrirja dhe rrafshimi i suvas



Shtrirja e Multipori në dysheme

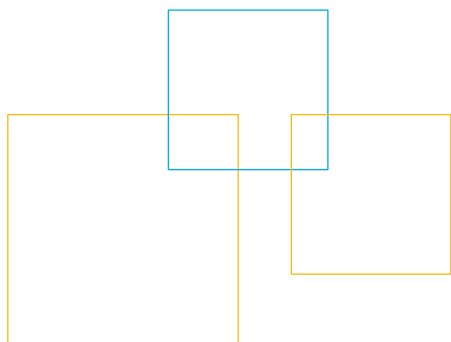


Mbulesë për qarkullim me dy shtresa hidroizolimi

# Tabela me të dhëna produkti

Multipor pllaka termoizoluese							
Lloji i formatit		Dimensionet [l x d x h] mm	l mm	d mm	h mm	Masa vëllimore Kg/m <sup>3</sup>	λ w/mK
MP 5		600x50x500	600	50	500	115	0,045
MP 7,5		600x75x500	600	75	500	115	0,045
MP 10		600x100x500	600	100	500	115	0,045
MP 12,5		600x125x500	600	125	500	115	0,045
MP 15		600x150x500	600	150	500	115	0,045
MP 17,5		600x175x500	600	175	500	115	0,045
MP 20		600x200x500	600	200	500	115	0,045
MP 25		600x250x500	600	250	500	115	0,045

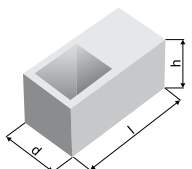
	Llaçi shtresëhollë Multipor			
	Shenja	Kg / thes	Harxhim kg / m <sup>2</sup>	Shtresa mm
	Multipor	20	3-4	4-8




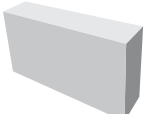
**Blokat Ytong**

Lloji i bllokut	Shenja	l x d x h mm	Fortësia/dëndësia [N/mm <sup>2</sup> ]/[t/m <sup>3</sup> ]	Gjerësia [mm]	copë/m <sup>2</sup>	m <sup>2</sup> Mur/paletë	m <sup>3</sup> /Paletë	Kg/m <sup>3</sup>	Llaç [Kg/m <sup>2</sup> ]	Koef. i përcjell nxehtësisë λ
	UPM 5	625x50x250	2,5/0,55	50,00	6,40	18,752	0,9376	550	0,90	0,13
	UPM 7,5	625x75x250	2,5/0,55	75,00	6,40	12,5	0,9375	550	1,35	0,13
	BM 10	625x100x250	2,5/0,55	100,00	6,40	9,375	0,9375	550	1,80	0,13
	BM 12	625x120x250	2,5/0,55	120,00	6,40	7,5	0,9	550	2,16	0,13
	BM 15	625x150x250	2,5/0,55	150,00	6,40	6,25	0,9375	550	2,70	0,13
	BM 20	625x200x250	2,5/0,5	200,00	6,40	4,375	0,875	500	3,60	0,12
	TBM25	625x250x200	2,5/0,4	250	8,00	3,75	0,9375	400	4,50	0,095
	TBM30	625x300x200	2,5/0,4	300	8,00	3,125	0,9375	400	5,40	0,095
	TBM37,5	625x375x200	2,5/0,4	375	8,00	2,5	0,9375	400	6,75	0,095
	BM 25	625x250x200	3/0,5	250,00	8,00	3,75	0,9375	500	4,50	0,14
	BM 30	625x300x200	3/0,5	300,00	8,00	3,125	0,9375	500	5,40	0,14
	BM 37,5	625x375x200	3/0,5	375,00	8,00	2,5	0,9375	500	6,75	0,14

**Blokat Ytong muri kundër dridhjeve**

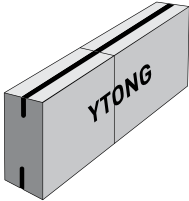
Lloji i bllokut	Shenja	Dimensionet			Rezistenca në shtypje / dëndësia	Kontakti i bllokave	Përmasa e vrimave	Copë / paletë	m <sup>3</sup> /paletë	Pesha Kg/paletë	λ
		l	d	h							
	Njësia	mm	mm	mm	N /mm <sup>2</sup> /t/m <sup>3</sup>	mm	mm	copë	copë	kg	w/mK
	BMD	600	250	200	2,5/0,5	250/250	150/150	20	12	258,00	0,15
	BMD	600	300	200	2,5/0,5	300/300	200/200	15	9	232,00	0,15
	BMD	600	375	200	2,5/0,5	375/375	200/200	12	7,2	230,00	0,15

Multipor pllaka termoizoluese

Lloji i formatit		Dimensionet [l x d x h] mm	l mm	d mm	h mm	Fortësia në shtypje N/mm <sup>2</sup>	copë / paletë	m <sup>2</sup> / paletë	kg / copë	Masa vëllimore Kg/m <sup>3</sup>	Llaç kg/m <sup>2</sup>	λ w/mK
MP 5		600x50x500	600	50	500	0,35	90	27,0	1,73	115	3,50	0,045
MP 7,5		600x75x500	600	75	500	0,35	60	18,0	2,59	115	3,50	0,045
MP 10		600x100x500	600	100	500	0,35	48	14,4	3,45	115	3,50	0,045
MP 12,5		600x125x500	600	125	500	0,35	36	10,8	4,31	115	3,50	0,045
MP 15		600x150x500	600	150	500	0,35	30	9,0	5,18	115	3,50	0,045
MP 17,5		600x175x500	600	175	500	0,35	24	7,7	6,04	115	3,50	0,045
MP 20		600x200x500	600	200	500	0,35	24	7,2	6,90	115	3,50	0,045
MP 25		600x250x500	600	250	500	0,35	18	5,4	8,63	115	3,50	0,045



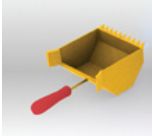
Trarë Ytong mbi hapje të mureve





Lloji i produktit	Përmast e trarit					Pesha kg / copë
		Gjerësia [mm]	Gjatësia [mm]	Lartësia [mm]	Hapësira mbuluese [mm]	
TrYtong (10 x 125)		100	1250	200	max 800	17,9
TrYtong (10 x 156,2)		100	1562	200	max 1000	22,3
TrYtong (12 x 125)		120	1250	200	max 800	20,6
TrYtong (12 x 156,2)		120	1562	200	max 1000	25,7
TrYtong (12 x 187,5)		120	1875	200	max 1400	30,9
TrYtong (15 x 125)		150	1250	200	max 800	24,7
TrYtong (15 x 156,2)		150	1562	200	max 1000	30,9
TrYtong (15 x 187,5)		150	1875	200	max 1400	37,1

		Përmasat e profileve U dhe L Ytong						
Lloji i produktit		Gjatësia mm	Gjerësia mm	Lartësia mm	Trashësia mm	Fortësia/dendësia N/mm <sup>2</sup> /t/m <sup>3</sup>	copë / m'	Përcjell. nxehtësisë λ
U (17,5/20)		625	175	198	50	2,5/0,55	1,60	0,15
U (20/20)		625	200	198	50	2,5/0,55	1,60	0,15
U (24/20)		625	240	198	50	2,5/0,55	1,60	0,15
U (25/20)		625	250	198	50	2,5/0,55	1,60	0,15
U (30/20)		625	300	200	50	2,5/0,55	1,60	0,15
U (30/25)		625	300	250	50	2,5/0,55	1,60	0,15
U (37,5/25)		625	375	250	50/75	2,5/0,55	1,60	0,15
L (11,5x20)		625	115	198	50	2,5/0,55	1,60	0,15
L (17,5x20)		625	175	198	50	2,5/0,55	1,60	0,15
L (20/20)		625	200	198	50	2,5/0,55	1,60	0,15
L (24/20)		625	240	198	50	2,5/0,55	1,60	0,15
L (24/25)		625	240	250	50	2,5/0,55	1,60	0,15
L (25/25)		625	250	250	50	2,5/0,55	1,60	0,15
L (30/20)		625	300	250	50	2,5/0,55	1,60	0,15
L (37,5/25)		625	375	250	75	2,5/0,55	1,60	0,15

Llaçi shtresëhollë						
	Shenja	Thasë / Paletë	Pesha/Kg/Paletë	Pesha/Kg/Thes	Gjerësia e murit d[mm]	Harxhimi Kg/m <sup>2</sup> mur
	Ytong	48	1200	25	120	2,16
					150	2,7
					200	3,6
					250	4,5
					300	5,4
					375	6,75

Llaçi shtresëhollë suvaje, bazë themelor					
	Shenja	Thasë / Paletë	Pesha/Kg/Paletë	Pesha/Kg/Thes/L	Harxhimi Kg/L/m <sup>2</sup> mur
1	Plaster Ytong	48	1200	25	0,8 - 1,0 / 1mm
2	Glet Ytong	60	1200	20	1 - 1,5 / 1 mm
3	Bazë Ytong	12x1L	12 L	1	1 L / 30 - 50 m <sup>2</sup>

Veglat	Emërimi	Shënjimi	Gjerësia mm
	Lopatëz krehër llaç shpërndarëse 11,5 cm	Tip 11,5	115
	Lopatëz krehër llaç shpërndarëse 17,5 cm	Tip 17,5	175
	Lopatëz krehër llaç shpërndarëse 20 cm	Tip 20	200
	Lopatëz krehër llaç shpërndarëse 24 cm	Tip 24	240
	Lopatëz krehër llaç shpërndarëse 25 cm	Tip 25	250
	Lopatëz krehër llaç shpërndarëse 30 cm	Tip 30	300
	Lopatëz krehër llaç shpërndarëse 37,5cm	Tip 37,5	375
	Sanduk krehër llaç shpërndarëse 24 cm	Sllsh 01	240
	Prerëse manuele e bllokut	Pmb 01	300


Veglat	Emërimi
	Drejtues trekëndor Ytongu
	Vegël hapje kanali për elektro-instalime
	Vidium sharrë
	Mallë grryerëse


# Referencat Ytong



## **Ymalko SH.P.K**

Rr. Sejdi Kryeziu nr. 38, Kati 1,10000 Prishtinë, Kosovë

 +383 38 408 409

 +383 38 408 409

 [info@ymalko.com](mailto:info@ymalko.com)

 [www.ymalko.com](http://www.ymalko.com)